



CZĘŚĆ GRAFICZNA

MIEJSCOWY PLAN ZAGOSPODAROWANIA PRZESTRZENNEGO
NA OBSZARZE GMINY KROŚNICE, OBEJMUJĄCEGO SVOIMI GRANICAMI
DZIAŁKĘ O NR EWID. 400/1 OBRĘB PIERSTNICA

0 10 20 30 40 50 100m 200m

SKALA 1:1000



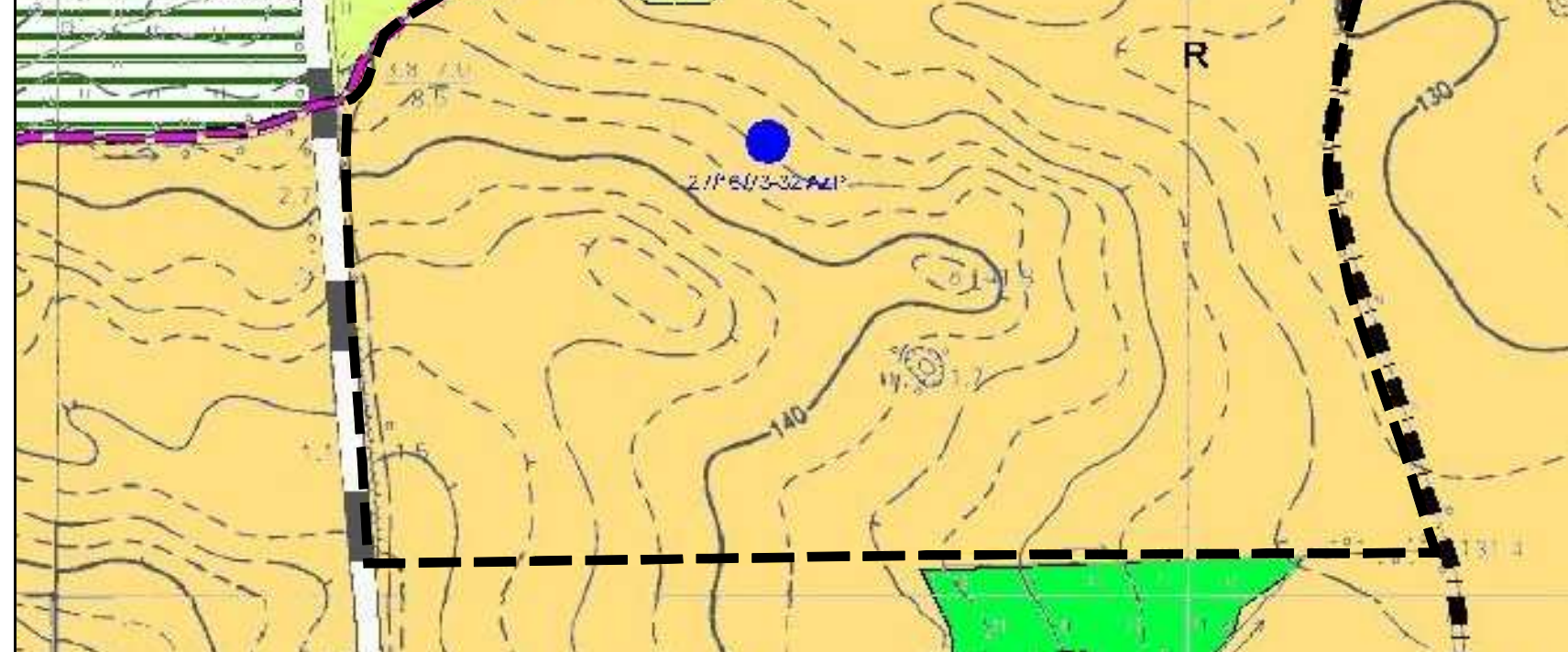
Układ współrzędnych:
EPSG:2177 - ETRS89 / Poland CS2000 zone 6

LEGENDA:

R

RZ

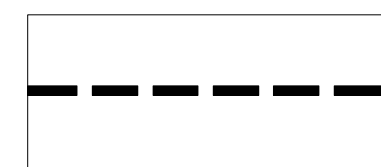
ŁĄKI, PASTWISKA



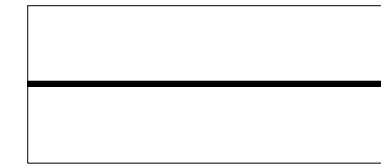
Wyrys ze studium uwarunkowań i kierunków zagospodarowania przestrzennego Gminy Krośnice
(Uchwała nr XXX/197/05 Rady Gminy Krośnice z 23 listopada 2005r. z późniejszymi zmianami)

LEGENDA:

1. NASTĘPUJĄCE OZNACZENIA GRAFICZNE SĄ OBOWIĄZUJĄCYMI USTALENIAMI PLANU:



GRANICA OBSZARU OBJĘTEGO PLANEM



LINIE ROZGRANICZAJĄCE TERENY O RÓŻNYM PRZEZNACZENIU
I RÓŻNYCH ZASADACH ZAGOSPODAROWANIA



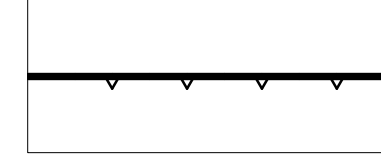
TEREN ELEKTROWNI SŁONECZNEJ



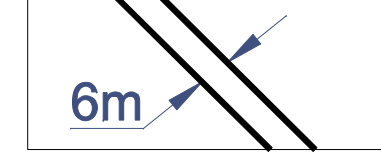
TEREN DROGI LOKALNEJ



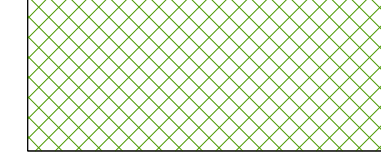
TERENY ROLNICTWA Z ZAKAZEM ZABUDOWY



NIEPRZEKACZALNA LINIA ZABUDOWY



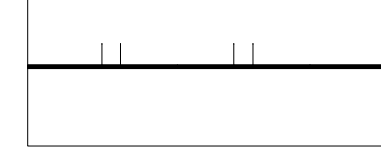
OKREŚLENIE USYTUOWANIA LINII ZABUDOWY



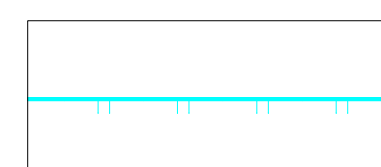
STREFY ZIELENI ŚRÓDPOLNEJ I NADWODNEJ



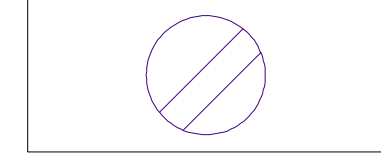
GRANICA TERENU ZAMKNIĘTEGO - KOLEJOWEGO



STREFA OCHRONNA OD OBSZARU KOLEJOWEGO (20 m)



GRANICA STREFY OCHRONNEJ OBSZARÓW O DOPUSZCZONEJ
LOKALIZACJI URZĄDZEŃ WYTWARZAJĄCYCH ENERGIĘ
Z ODNOWIALNYCH ŹRÓDEŁ ENERGII, O MOCY
ZAINSTALOWANEJ WIĘKSZEJ NIŻ 500 kW



STANOWISKO ARCHEOLOGICZNE UJĘTE W EWIDENCJI
ZABYTKÓW ARCHEOLOGICZNYCH

Pracownia Projektowa Eko-Plan
ul. Krynicka 8/2, 50-555 Wrocław

Miejscowy plan zagospodarowania przestrzennego
na obszarze Gminy Krośnice,
obejmującego swoimi granicami działkę
nr ewid 400/1 Pierstnica

autorzy: mgr inż. Grzegorz Jaskóła
mgr inż. Joanna Jaskóła



Skala
1:1000

Mapa zasadnicza w postaci wektorowej, pochodząca z państwowego zasobu
geodezyjnego i kartograficznego: Starosta Milicki, ul. Wojska Polskiego 38, Milicz
Licencja nr GK.6642.61.2024_0213_P